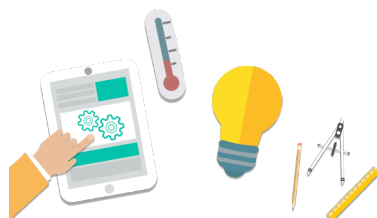


REGULATION | PROGRAMMATEUR D'INTERMITTENCE



REGULER VOS CYCLES DE CHAUFFAGE

Cet équipement peut être installé sur votre appareil de chauffage : il vous permet de **programmer le fonctionnement de votre chauffage selon vos besoins**. Ainsi avec ce système de programmation de chauffage, vous choisissez la température que vous souhaitez atteindre, pour chaque heure de la journée.

Votre chauffage se déclenchera automatiquement pour atteindre et maintenir cette température, qui peut varier au cours de la journée. Par exemple, vous modulez la température de votre logement en fonction de votre présence. Les modèles les plus performants vous permettent de différencier les températures cibles en fonction des pièces de votre logement.

Ainsi, le fonctionnement de votre appareil de chauffage colle au plus près à votre besoin de chaleur. Vous **optimisez son fonctionnement** et donc vos consommations d'énergie.

Une fois installé par un professionnel qui se chargera d'établir la liaison avec votre appareil de chauffage, vous pourrez facilement régler votre programmeur selon vos souhaits. Vous pourrez rapidement réaliser des **économies sur votre facture**, sans avoir engagé de travaux majeurs.

Deux types d'installation vous seront proposés pour relier votre appareil de chauffage et votre programmeur. Vous devrez choisir de recourir à :

- Une liaison filaire
- Une liaison radio

OPTIMISER VOTRE SYSTEME DE CHAUFFAGE

Si vous souhaitez aller plus loin dans l'optimisation de votre chauffage, vous pouvez installer une **sonde extérieure** permettant d'adapter son fonctionnement à la température extérieure.

Enfin, l'installation d'un nouvel appareil de chauffage plus performant, telles qu'une chaudière à condensation ou une pompe à chaleur, vous permettra de **réaliser des économies substantielles sur votre facture d'énergie**.

CRITERES TECHNIQUES A RESPECTER

- Mise en place du système de régulation **sur un système de chauffage existant**
- Présence de 5 fonctions de programmation d'intermittence au sens de la norme EN-12098 ("Régulation pour les systèmes de chauffage - Partie 5")
- L'installation est réalisée par un professionnel

QUALIFICATION DE VOTRE ARTISAN

Aucune qualification n'est exigée pour ces travaux.

INFORMATIONS DOSSIER

Les mentions suivantes devront être indiquées sur la facture de vos travaux :

- la date et le n° de facture
- l'adresse des travaux
- la mise en place d'un programmeur d'intermittence au sens de la norme EN-12098-5

Vous devez vous inscrire sur notre site AVANT l'engagement de vos travaux auprès de votre artisan (signature du devis ou bon de commande ou versement d'un acompte).

Vous pouvez nous faire parvenir votre dossier complet :

- en le déposant directement dans votre espace client
- en l'envoyant à dossiers@primesecoenergie.com
- en l'envoyant par voie postale à l'adresse :



PRIMESECOENERGIE.COM
18 RUE DE TILSITT
75017 PARIS

Pour toute question, vous pouvez nous contacter
au 01 83 81 80 31 ou à l'adresse contact@primesecoenergie.com